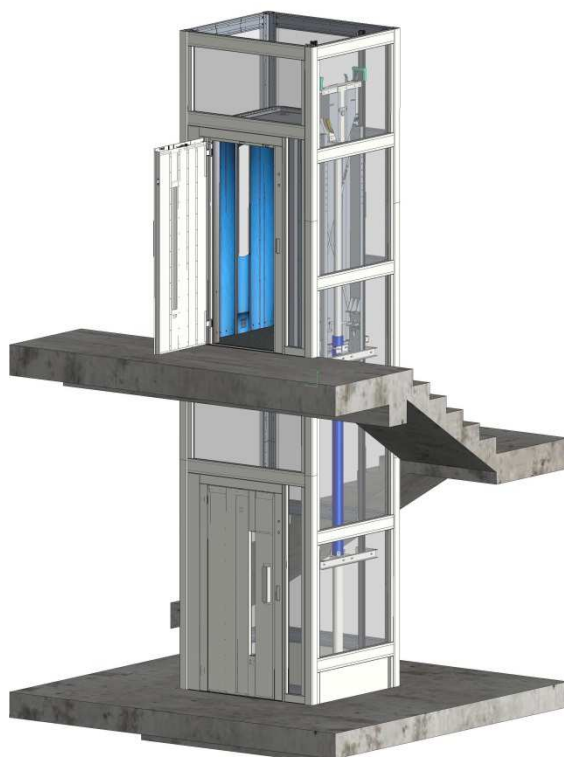


Lc mini 250, 320, 500, INDUSTRY 500

Stavební připravenosti



TECHNICKÉ PARAMETRY

Technická charakteristika

Počet osob	3 až 6
Počet stanic	max. 5
Zdvih max.	12 m
Rozměry plošiny	viz. tabulka (nebo dle požadavku)
Dveře plošiny	šířka 600 -1000 mm, výška až 2100 mm ruční nebo automatické
Šachta plošina	zdivo nebo konstrukce
Rychlost	0,1 až 0,15 m/s
Napájení	1/N/PE ~50Hz 230V/TN-S 3/N/PE ~50Hz 400V/TN-S
Příkon	1,1 až 3 kW

Příklady rozměrů šachet a kabin

Lc mini 250

Varianty	šachta		kabina		varianta	prohlubeň (mm)	horní prostor (mm)
	šířka (mm)	hloubka (mm)	šířka (mm)	hloubka (mm)	P-průchozí N-neprůchozí		
Varianta 2	1000	950	650	800	N	200	min.2500
Varianta 3	1100	1000	700	850	N	200	min.2500
Varianta 4	1200	1050	800	900	N, P	200	min.2500
Varianta 5	1300	1150	900	1000	N, P	200	min.2500
Varianta 6	1300	1250	900	1100	N, P	200	min.2500
Varianta 7	1300	1350	900	1200	N, P	200	min.2500

Lc mini 320

Varianta 1	1300	1250	900	1100	N, P	250	min.2500
Varianta 2	1300	1350	900	1200	N, P	250	min.2500
Varianta 3	1400	1450	1000	1300	N, P	250	min.2500
Varianta 5	1400	1500	1000	1350	N, P	250	min.2500
Varianta 6	1400	1600	900	1200	N	250	min.2650
Varianta 7	1400	1700	1000	1300	N	250	min.2650

Lc mini 500

Varianta 1	1400	1450	1000	1300	N, P	350	min.2500
Varianta 2	1500	1550	1100	1400	N, P	350	min.2500
Varianta 3	1400	1700	1000	1300	N	350	min.2650
Varianta 4	1500	1800	1100	1400	N	350	min.2650

Světla výška kabiny je 2120 mm.

Rozměry v tabulce jsou orientační a dají se upravit na míru podle požadavku.

VÝŠKOVÁ SITUACE

POŽADAVKY NA HORNÍ PROSTOR ŠACHTY

VĚTRÁNÍ - min. 1% půdorysné plochy šachty, teplota v rozmezí +5° až + 40°C

OSVĚTLENÍ - min. 50 lx

POŽADAVKY NA PROHLUBEŇ ŠACHTY

- Olejivzdorný nátěr podlahy do výšky 100 mm

HLAVA ŠACHTY: LC mini 250 – min. 2500 mm

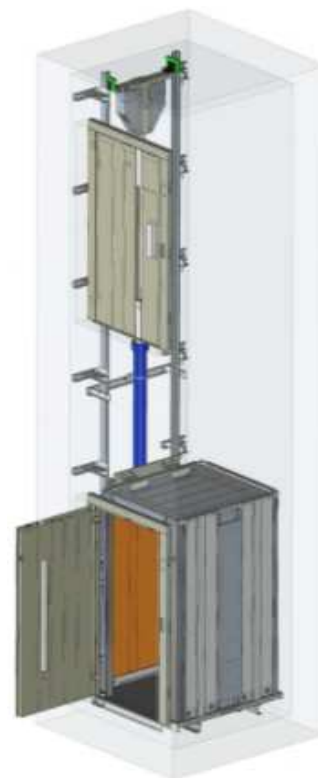
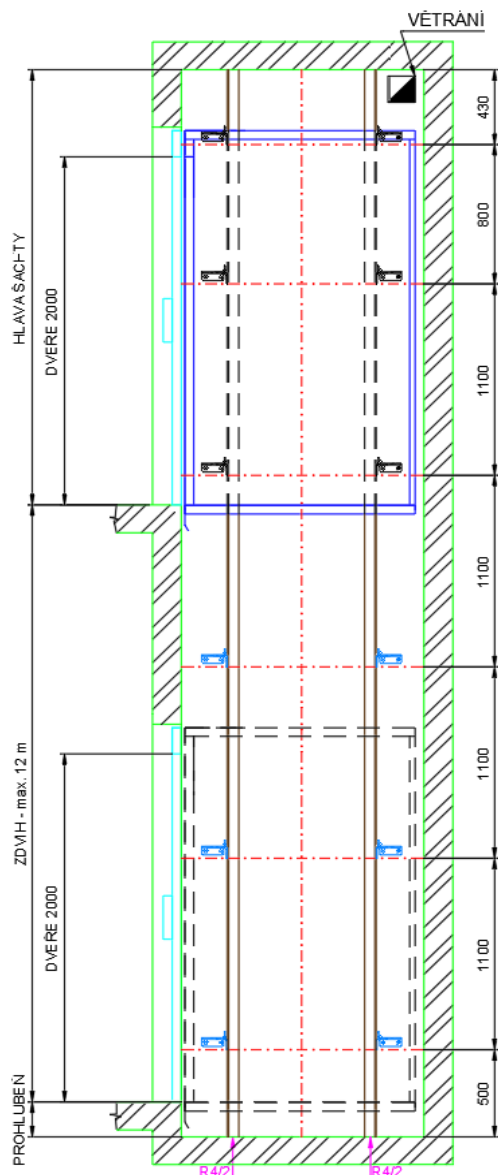
LC mini 320 – min. 2500 mm

LC mini 500 – min. 2500 mm

PROHLUBEŇ: LC mini 250 – min. 200 mm

LC mini 320 – min. 250 mm

LC mini 500 – min. 350 mm



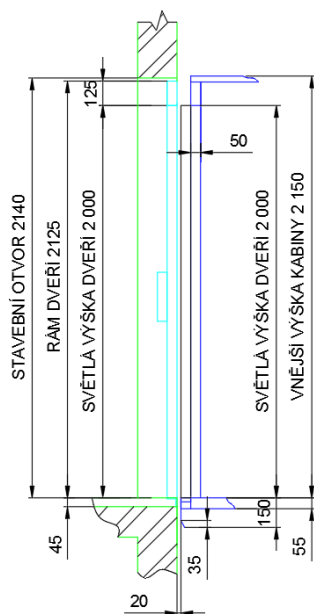
VSTUPNÍ OTVORY A DVEŘE

Velikost dveří: Ruční: šířka 600-1000 mm, výška až 2100 mm

Automatické: šířka 600-1000 mm, výška až 2100 mm

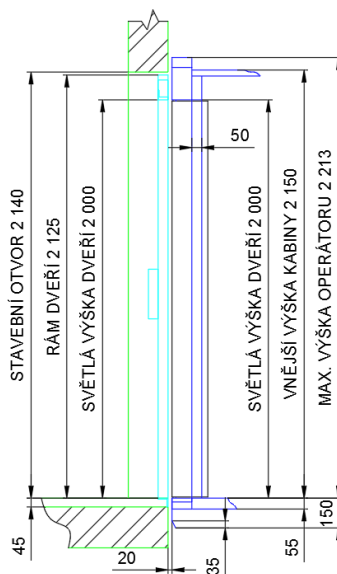
DVEŘNÍ OTVOR

ŠACHETNÍ: KLEFER-LUXURY (RUČNÍ)
KABINOVÉ: CELOPLOŠNÁ FOTOZÁVORA
M 1:20



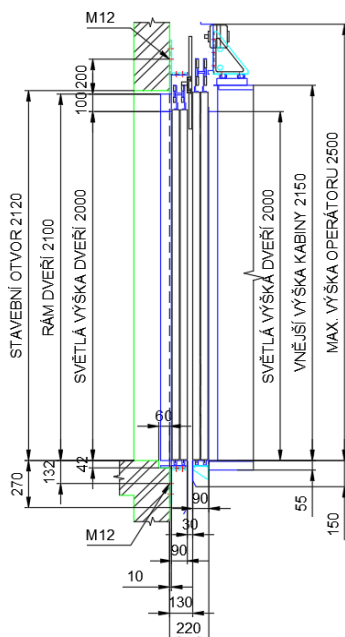
DVEŘNÍ OTVOR

ŠACHETNÍ: KLEFER-LUXURY (RUČNÍ)
KABINOVÉ: FERMATOR-BUS
M 1:20



DVEŘNÍ OTVOR (zárubeň 100mm)

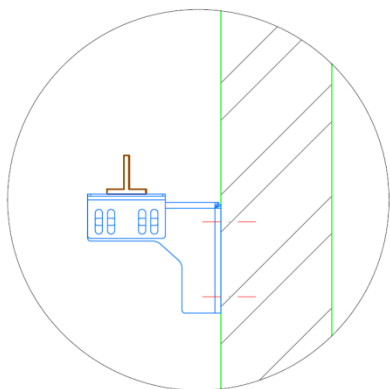
ŠACHETNÍ: KLEFER 2P (MODEL 40/10)
KABINOVÉ: KLEFER 2P (MODEL 40/10)
M 1:20



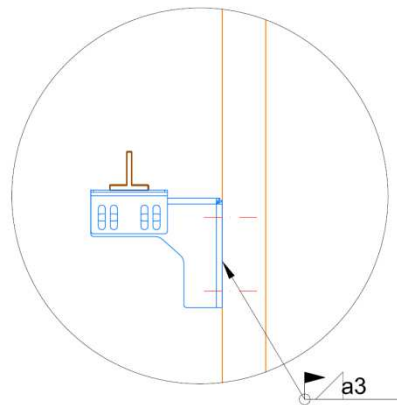
KOTVENÍ KONZOL

1) Konzolu kotvit pomocí hmoždin M12 do betonu (dutá cihla, pórobeton- nelze použít)

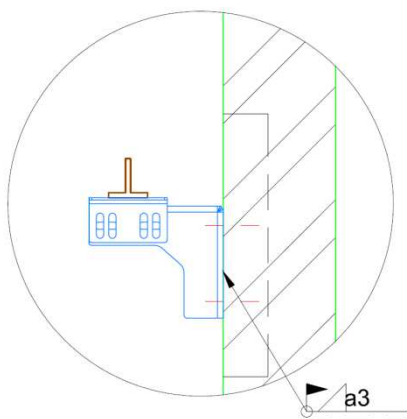
2)



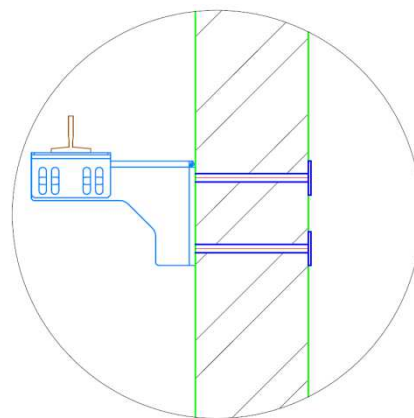
2) Konzolu kotvit k profilu na šrouby nebo přivařit



3) Konzolu kotvit k zalděnému profilu na šrouby nebo přivařit



4) Konzolu kotvit pomocí ocelových svorníků

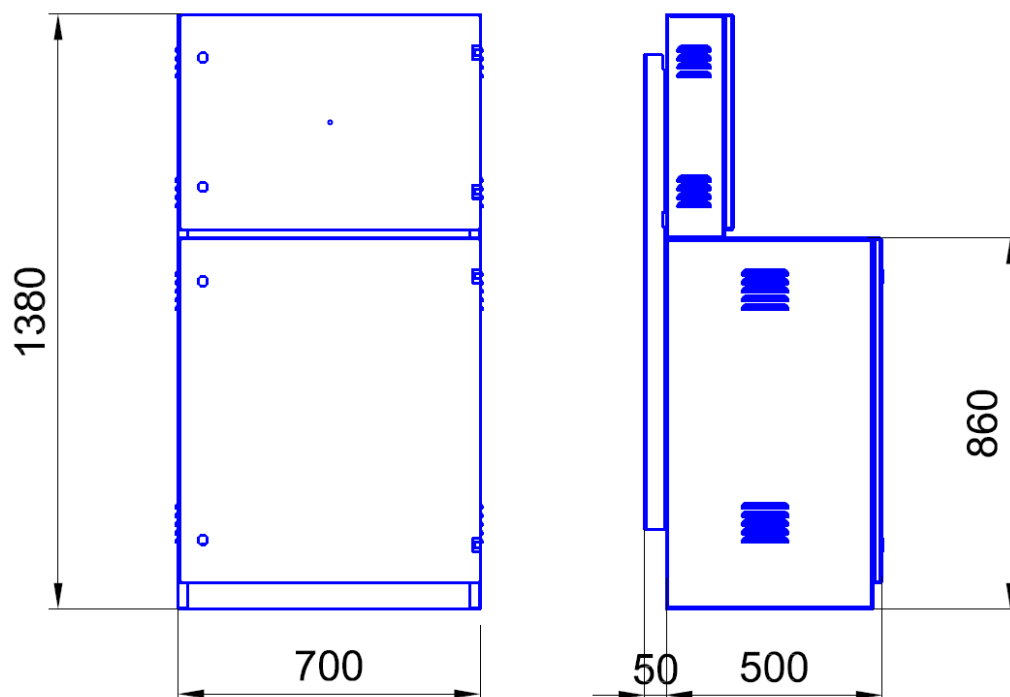


POŽADAVKY NA HYDRAULICKÝ AGREGÁT A ELEKTRO ROZVADEČ

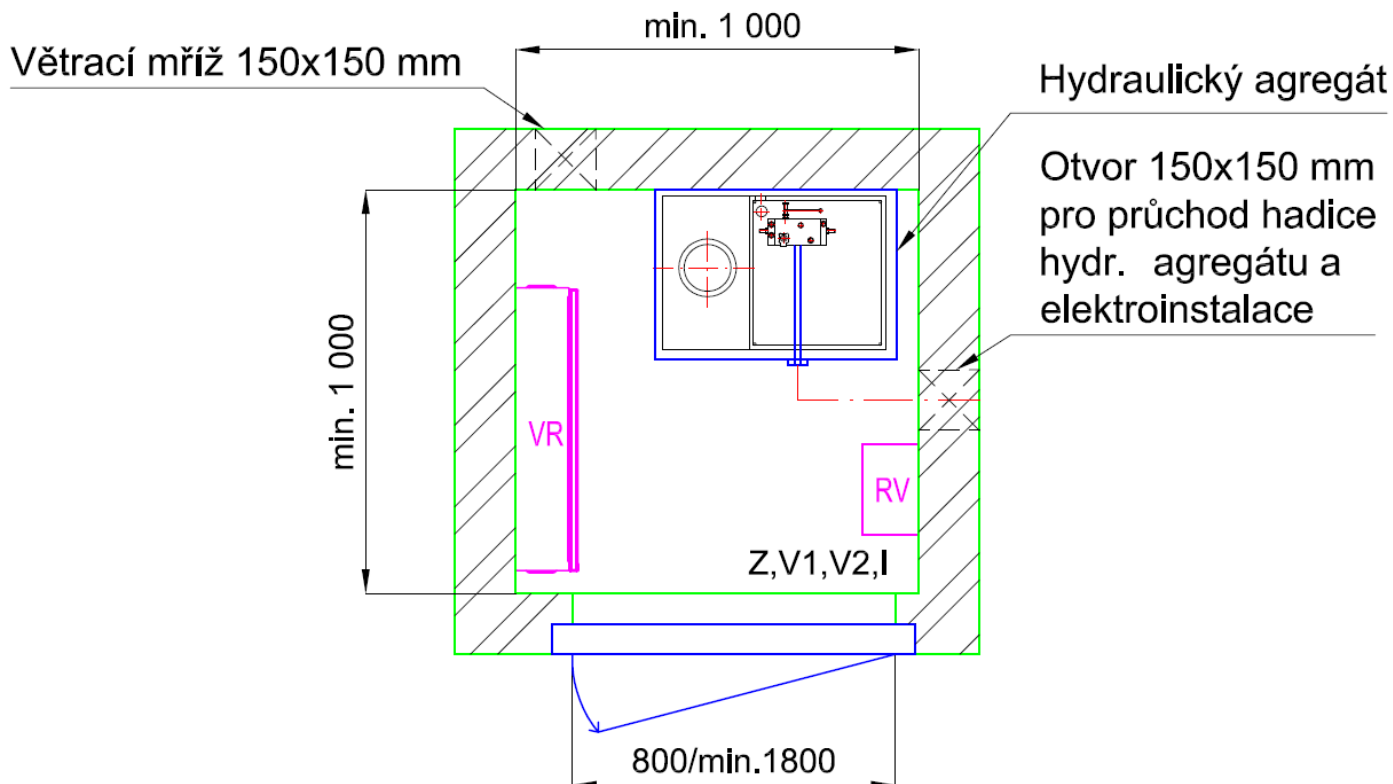
1) Umístění vedle šachy v **BOXU** ve vzdálenosti do 5m od šachty (doporučeno).



Rozměry BOXU:



- 2) Umístění agregátu v **samostatné uzavřené místnosti**, do které mají přístup pouze povolané osoby. Místnost je ve vzdálenosti do 5m od šachty (doporučeno).



LEGENDA:

- Z – ZÁSUVKA
V1 – HLAVNÍ VYPÍNAČ
V2 – VYPÍNAČ OSVĚTLENÍ STROJOVNY
I – PŘÍVOD 230V S JISTIČEM
VR- VÝTAHOVÝ ROZVADĚČ
RV- ROZVODNICE VÝTAHU

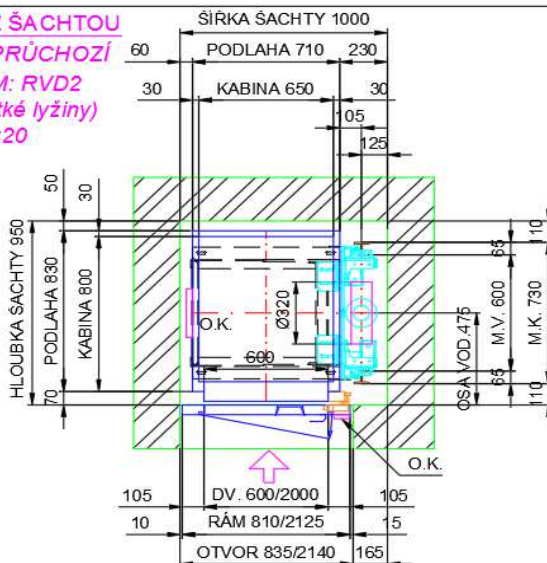
POŽADAVKY NA STROJOVNU

- PRÁH ZÁRUBNĚ OSADIT 100mm NAD ÚROVEŇ VSTUPU DO STROJOVNY
- SVĚTLÁ VÝŠKA STROJOVNY MIN. 2100mm
- OLEJIVZDORNÝ NÁTĚR PODLAHY STROJOVNY DO VÝŠKY 100mm
- VĚTRÁNÍ STROJOVNY OTVOREM min. 1% PŮDORYSNÉ PLOCHY STROJOVNY
- UMÍSTĚNÍ OTVORU LIBOVOLNĚ



lc mini 250

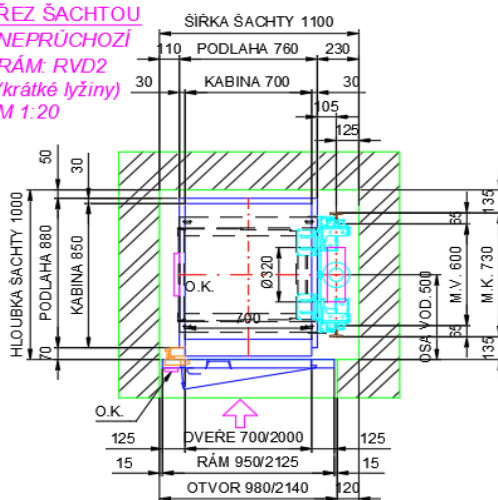
ŘEZ ŠACHTOU
NEPRŮCHOZÍ
RÁM: RVD2
(krátké lyžiny)
M 1:20



Varanta 2

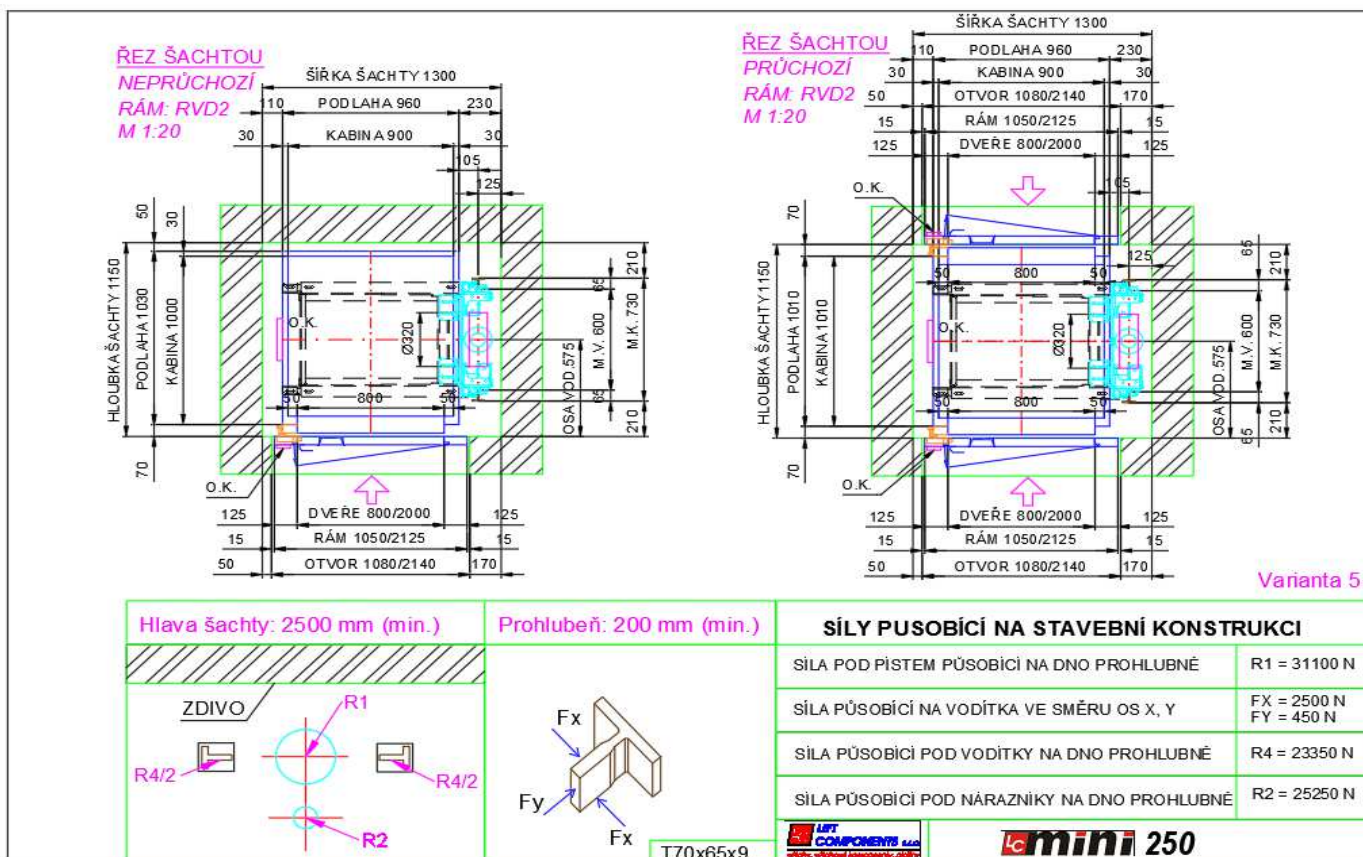
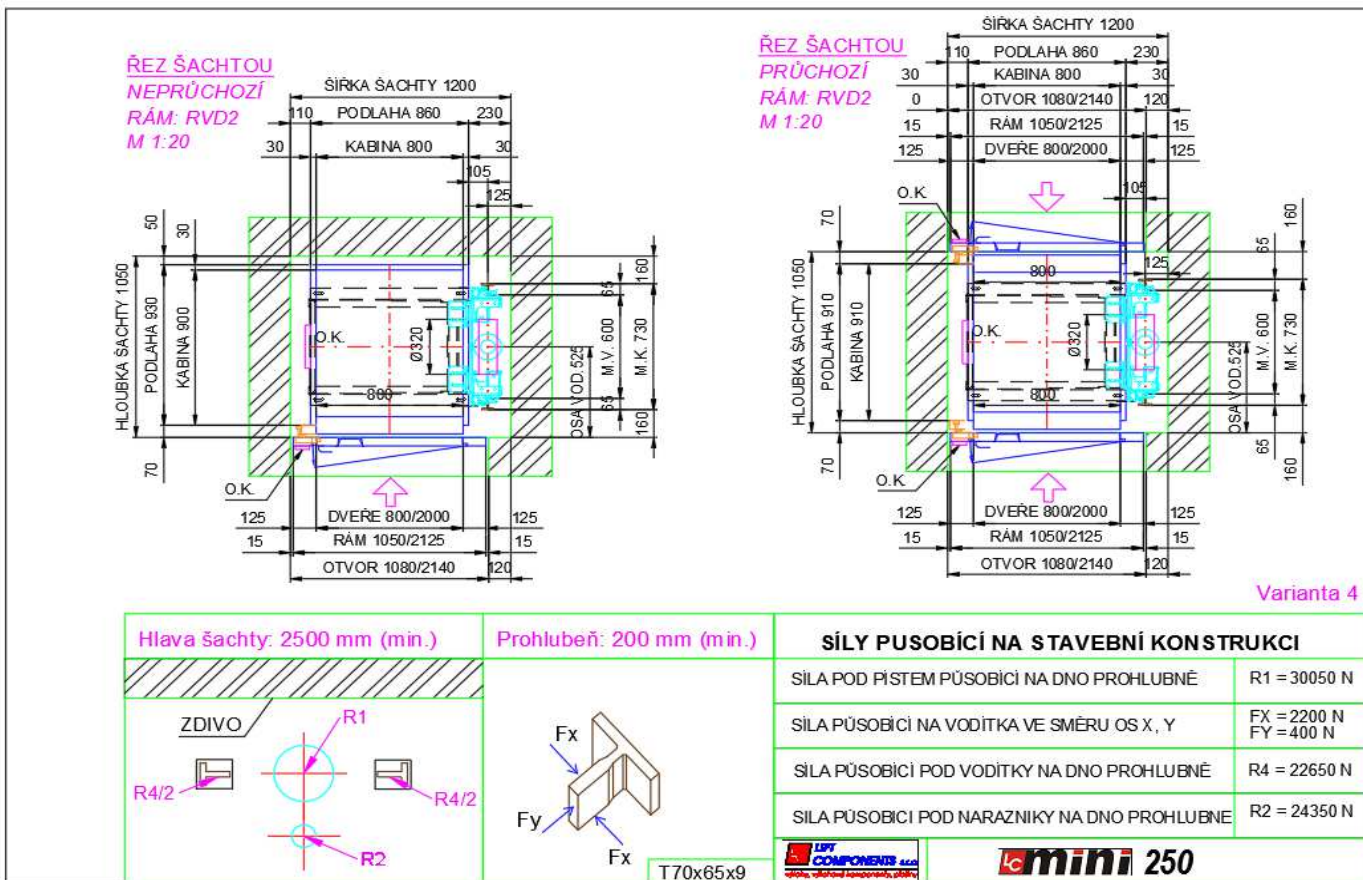
Hlava šachty: 2500 mm (min.)	Prohlubeň: 200 mm (min.)	SÍLY PŮSOBÍCÍ NA STAVEBNÍ KONSTRUKCI	
		SÍLA POD PÍSTEM PŮSOBÍCÍ NA DNO PROHLUBNĚ	R1 = 28330 N
		SÍLA PŮSOBÍCÍ NA VODÍTKA VE SMĚRU OS X, Y	FX = 1750 N FY = 350 N
		SÍLA PŮSOBÍCÍ POD VODÍTKY NA DNO PROHLUBNĚ	R4 = 21350 N
		SÍLA PŮSOBÍCÍ POD NÁRAZNIKY NA DNO PROHLUBNĚ	R2 = 22600 N
T70x65x9			

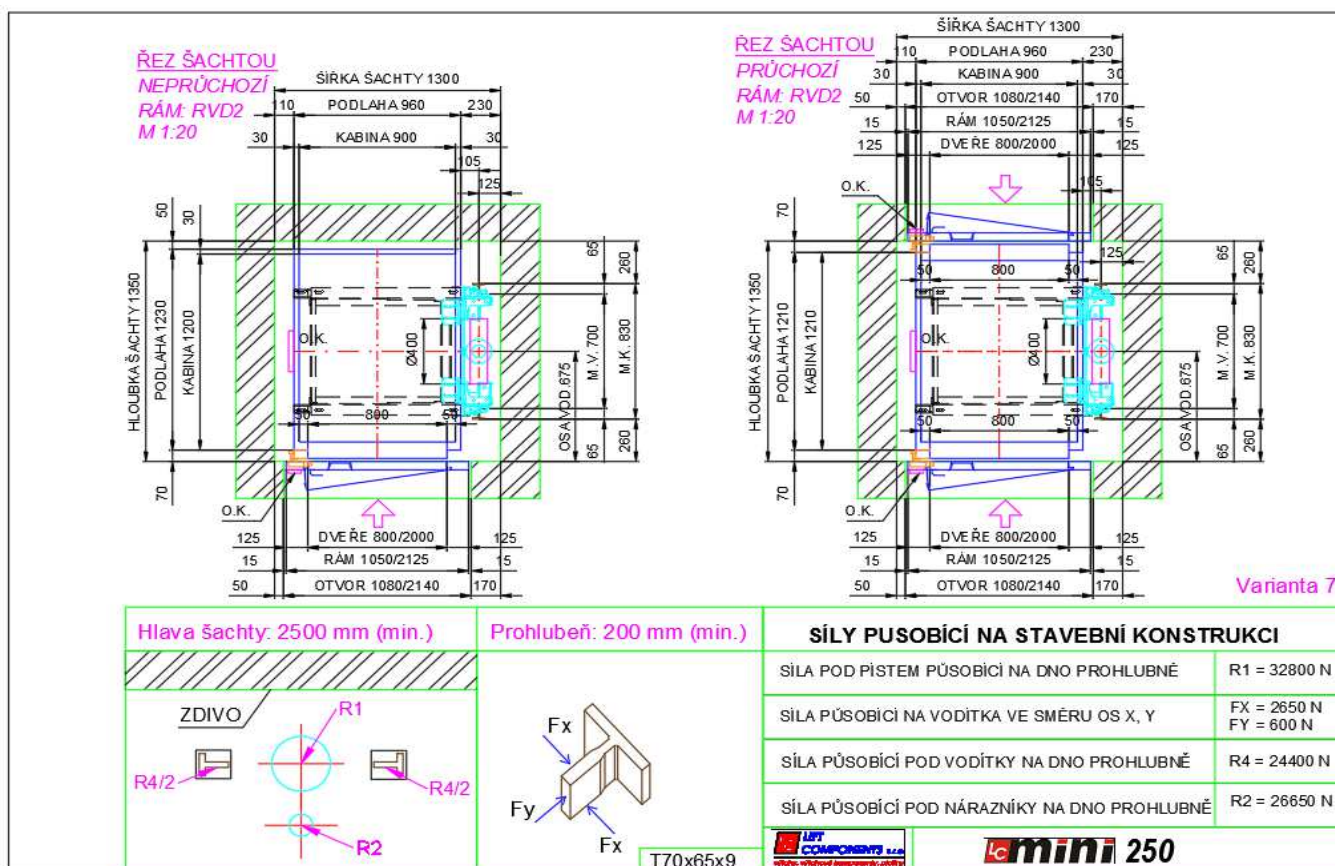
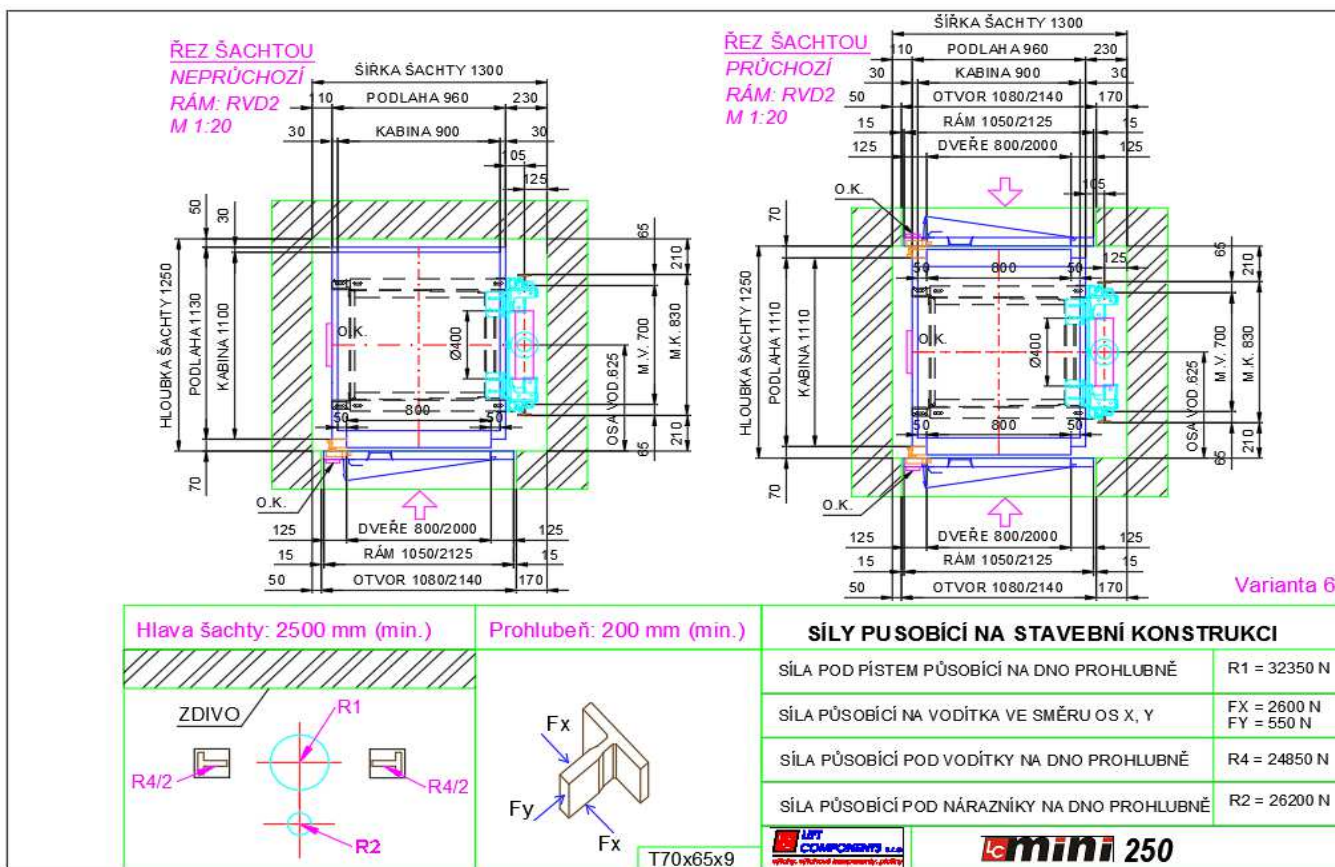
ŘEZ ŠACHTOU
NEPRŮCHOZÍ
RÁM: RVD2
(krátké lyžiny)
M 1:20



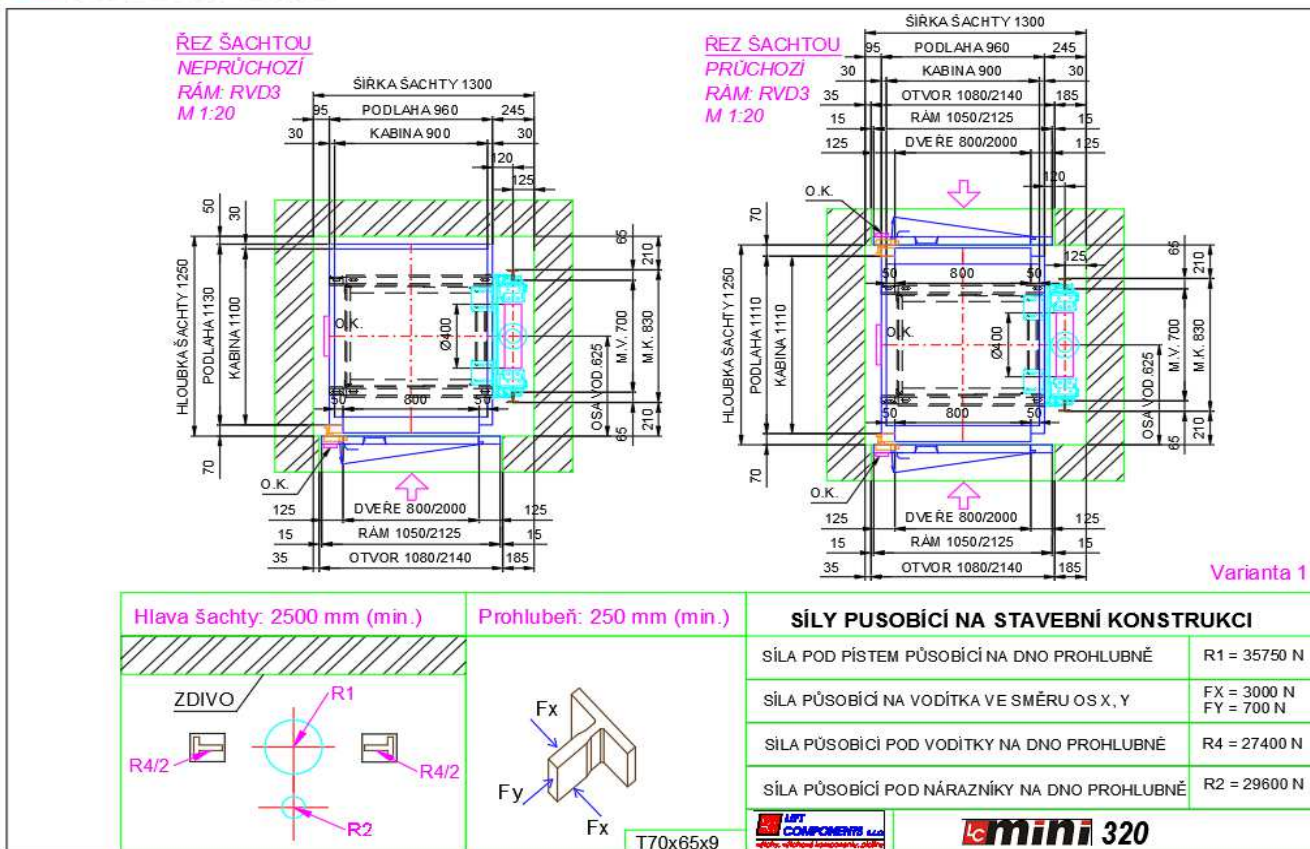
Varanta 3

Hlava šachty: 2500 mm (min.)	Prohlubeň: 200 mm (min.)	SÍLY PŮSOBÍCÍ NA STAVEBNÍ KONSTRUKCI	
		SÍLA POD PÍSTEM PŮSOBÍCÍ NA DNO PROHLUBNĚ	R1 = 28850 N
		SÍLA PŮSOBÍCÍ NA VODÍTKA VE SMĚRU OS X, Y	FX = 1900 N FY = 460 N
		SÍLA PŮSOBÍCÍ POD VODÍTKY NA DNO PROHLUBNĚ	R4 = 21750 N
		SÍLA PŮSOBÍCÍ POD NÁRAZNIKY NA DNO PROHLUBNĚ	R2 = 23120 N
T70x65x9			

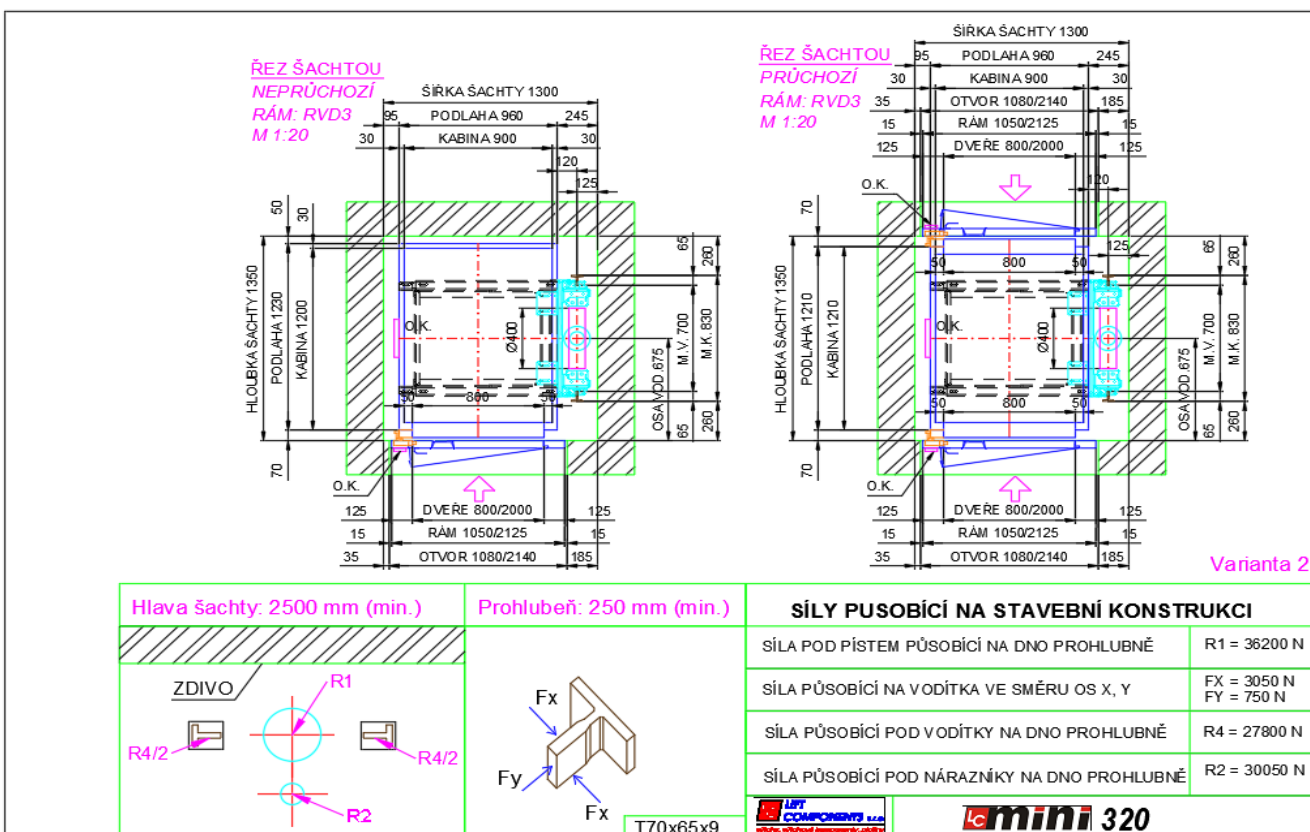




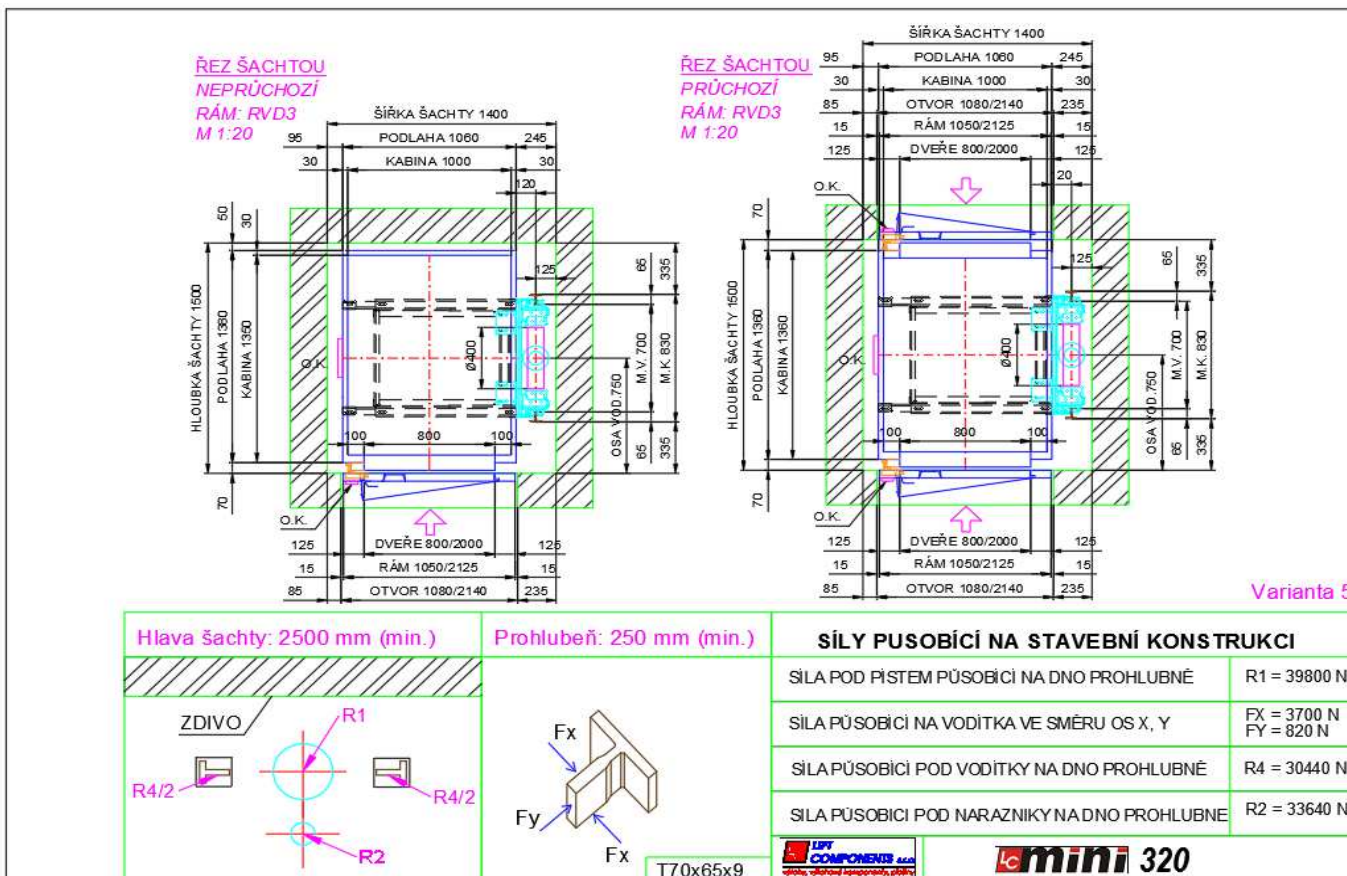
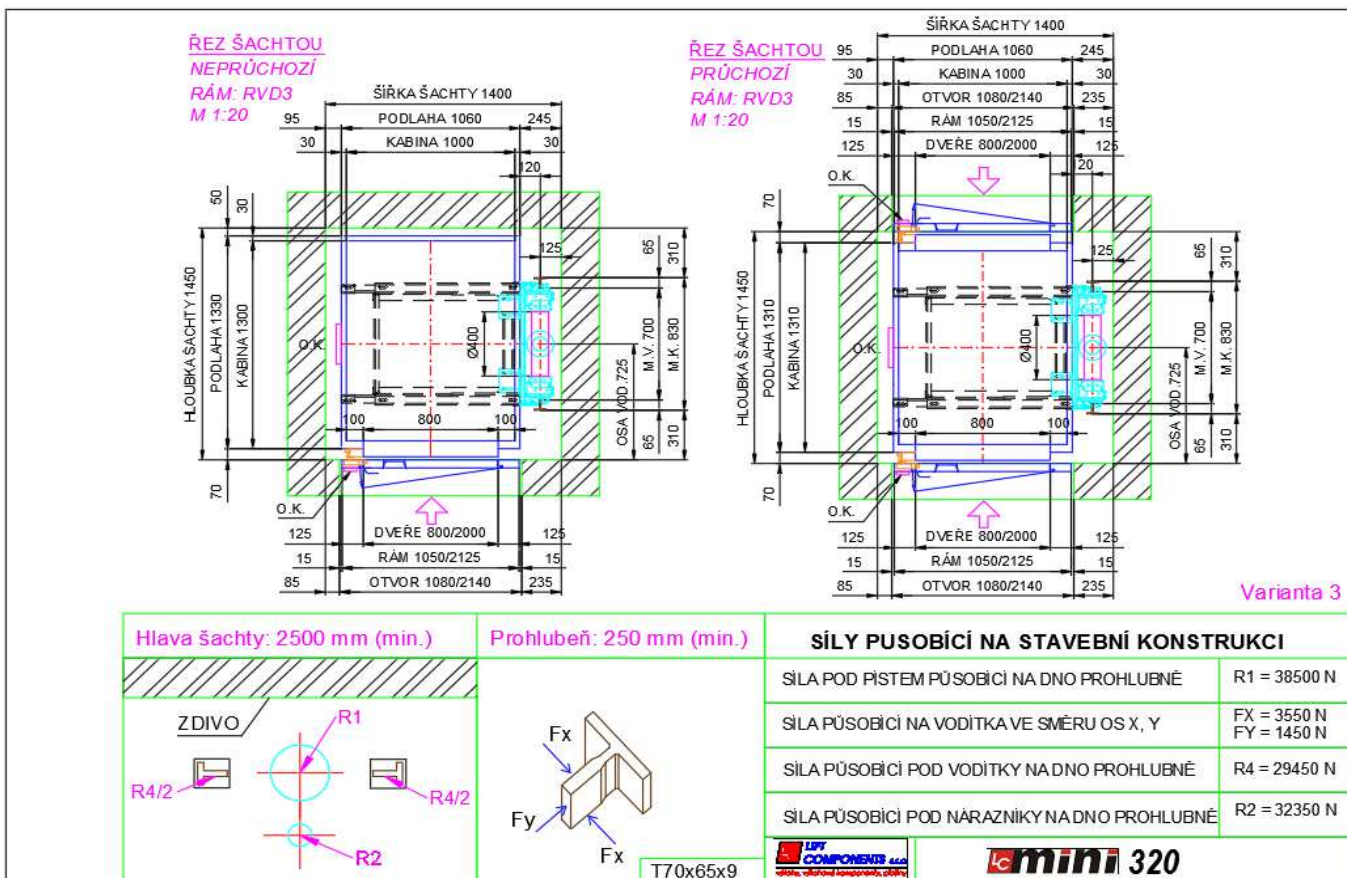
LC mini 320



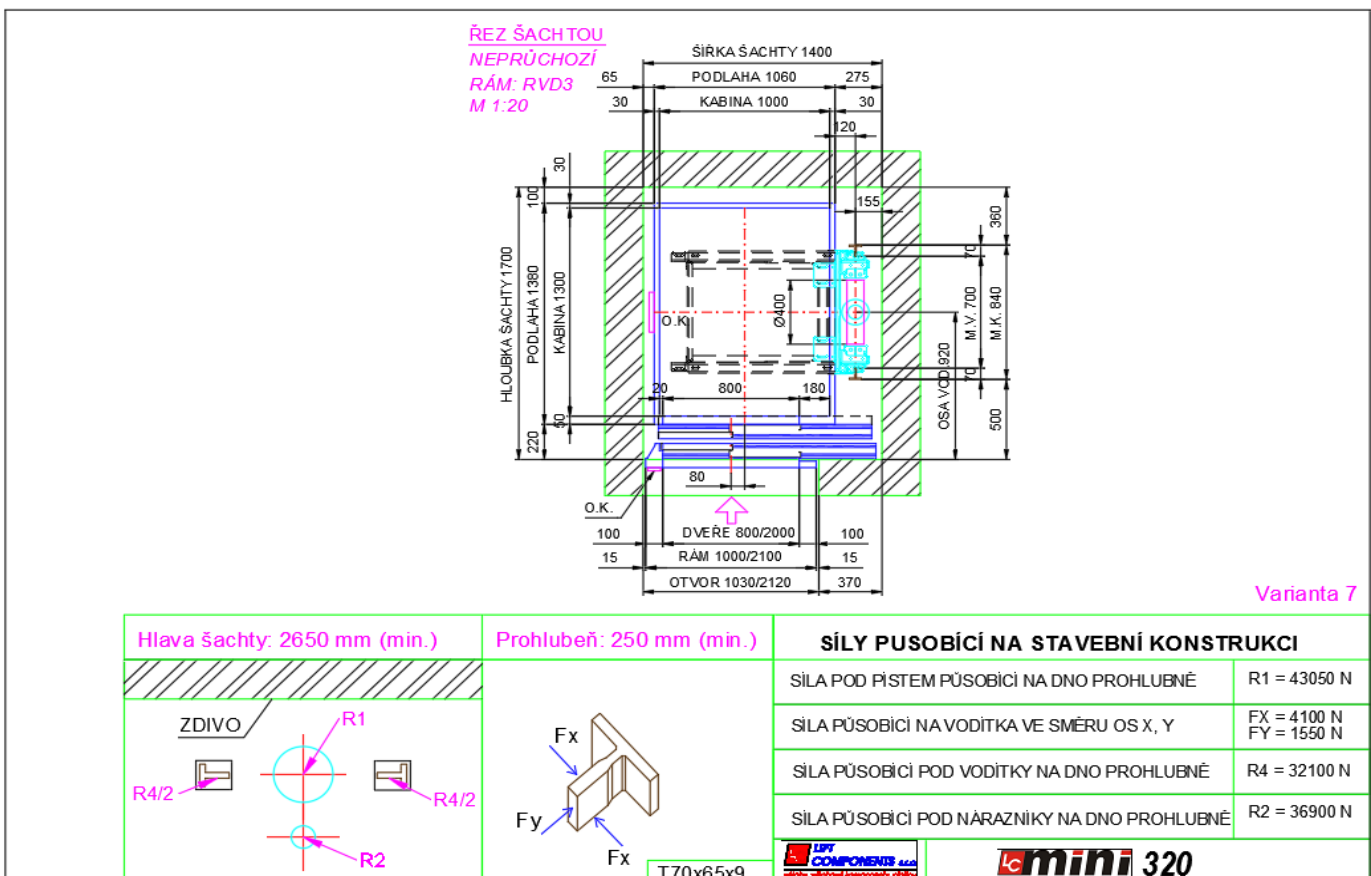
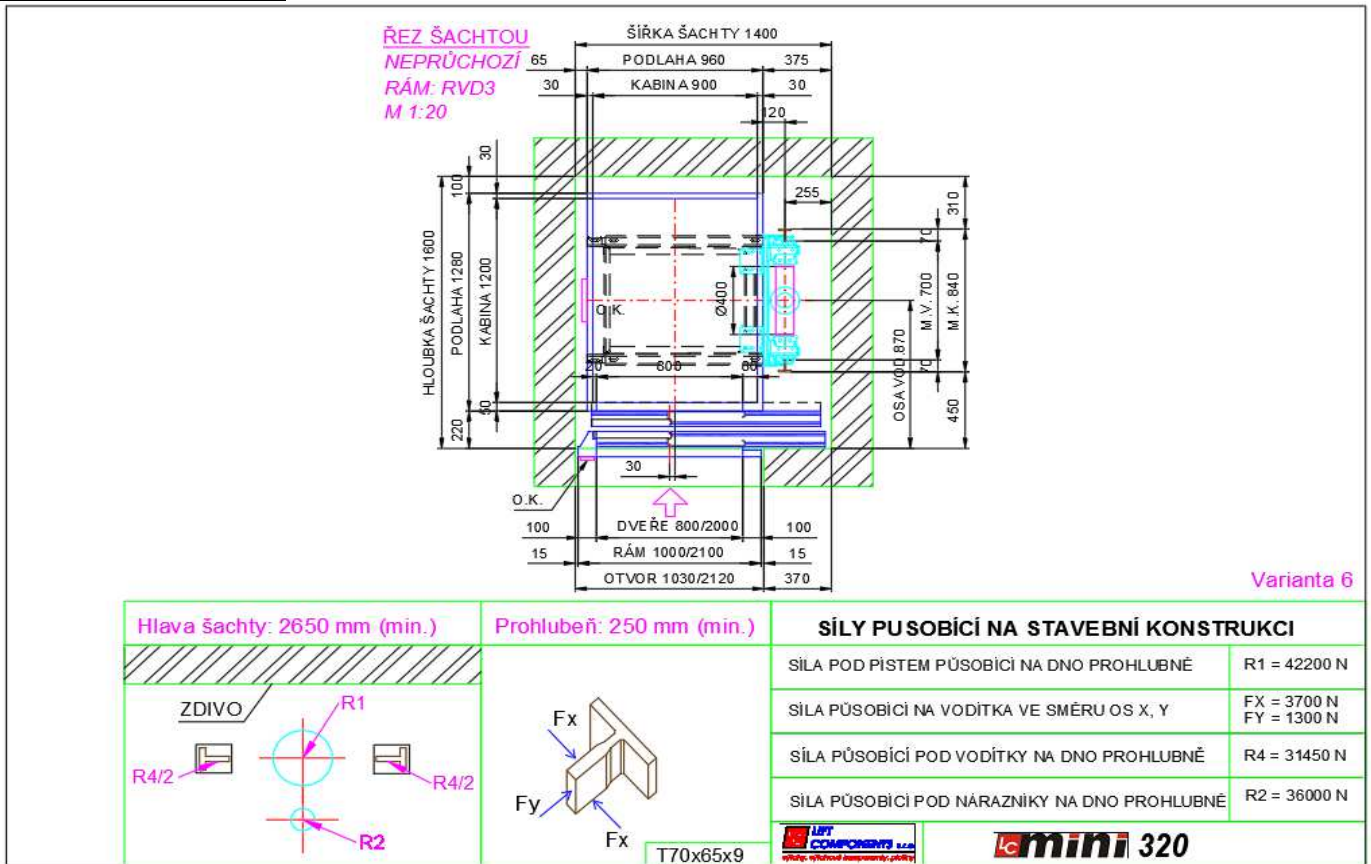
Varianta 1



Varianta 2

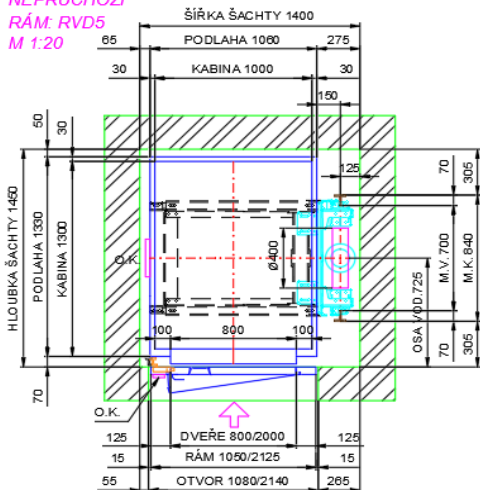


Automatické dveře

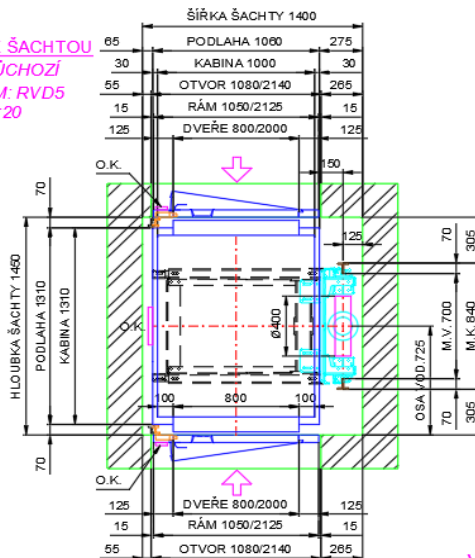


LC mini 500

ŘEZ ŠACHTOU
NEPRŮCHOZÍ
RÁM: RVD5
M 1:20



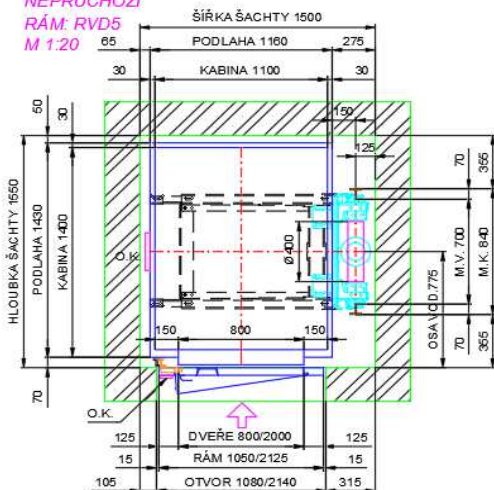
ŘEZ ŠACHTOU
PRŮCHOZÍ
RÁM: RVD5
M 1:20



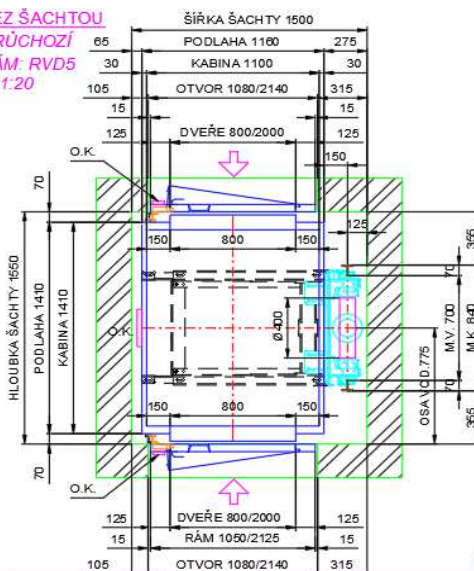
Variant 1

Hlava šachty: 2500 mm (min.)	Prohlubeň: 350 mm (min.)	SÍLY PŮSOBÍCÍ NA STAVEBNÍ KONSTRUKCI	
		SÍLA POD PÍSTEM PŮSOBÍCÍ NA DNO PROHLUBNĚ	R1 = 47400 N
		SÍLA PŮSOBÍCÍ NA VODÍTKA VE SMĚRU OS X, Y	FX = 4650 N FY = 1200 N
		SÍLA PŮSOBÍCÍ POD VODÍTKY NA DNO PROHLUBNĚ	R4 = 35900 N
		SÍLA PŮSOBÍCÍ POD NÁRAZNIKY NA DNO PROHLUBNĚ	R2 = 40850 N
T70x70x9			

ŘEZ ŠACHTOU
NEPRŮCHOZÍ
RÁM: RVD5
M 1:20



ŘEZ ŠACHTOU
PRŮCHOZÍ
RÁM: RVD5
M 1:20

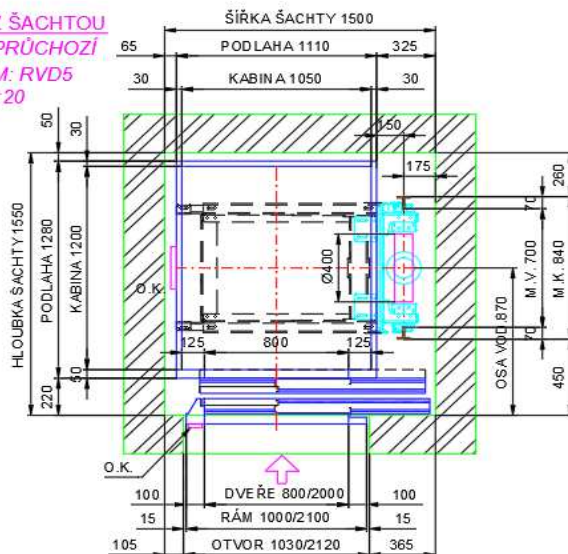


Variant 2

Hlava šachty: 2500 mm (min.)	Prohlubeň: 350 mm (min.)	SÍLY PŮSOBÍCÍ NA STAVEBNÍ KONSTRUKCI	
		SÍLA POD PÍSTEM PŮSOBÍCÍ NA DNO PROHLUBNĚ	R1 = 49650 N
		SÍLA PŮSOBÍCÍ NA VODÍTKA VE SMĚRU OS X, Y	FX = 5250 N FY = 1150 N
		SÍLA PŮSOBÍCÍ POD VODÍTKY NA DNO PROHLUBNĚ	R4 = 37600 N
		SÍLA PŮSOBÍCÍ POD NÁRAZNIKY NA DNO PROHLUBNĚ	R2 = 43150 N
T70x70x9			

Automatické dveře

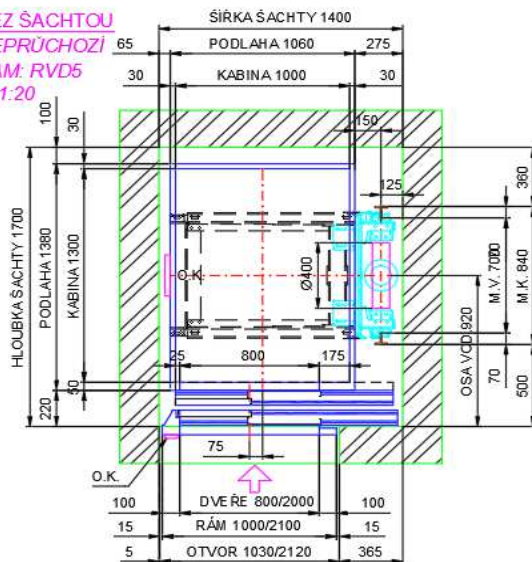
ŘEZ ŠACHTOU
NEPRŮCHOZÍ
RÁM: RVD5
M 1:20



Varianta 2 (automatické dveře)

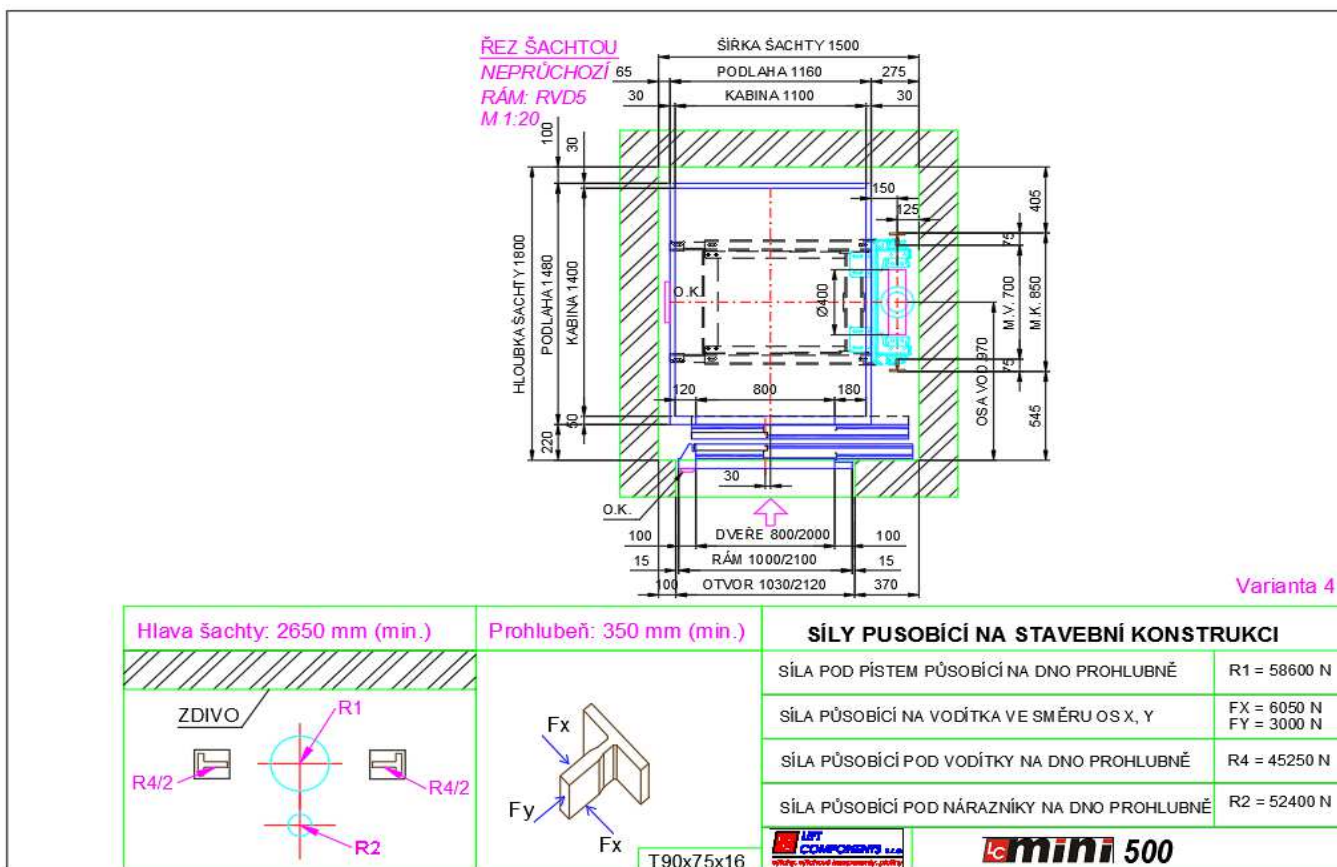
Hlava šachty: 2650 mm (min.)	Prohlubeň: 350 mm (min.)	SÍLY PŮSOBÍCÍ NA STAVEBNÍ KONSTRUKCI	
		SÍLA POD PÍSTEM PŮSOBÍCÍ NA DNO PROHLUBNĚ	R1 = 51000 N
		SÍLA PŮSOBÍCÍ NA VODÍTKA VE SMĚRU OS X, Y	FX = 5300 N FY = 1800 N
		SÍLA PŮSOBÍCÍ POD VODÍTKY NA DNO PROHLUBNĚ	R4 = 38900 N
		SÍLA PŮSOBÍCÍ POD NÁRAZNÍKY NA DNO PROHLUBNĚ	R2 = 44800 N
T70x70x9			

ŘEZ ŠACHTOU
NEPRŮCHOZÍ
RÁM: RVD5
M 1:20

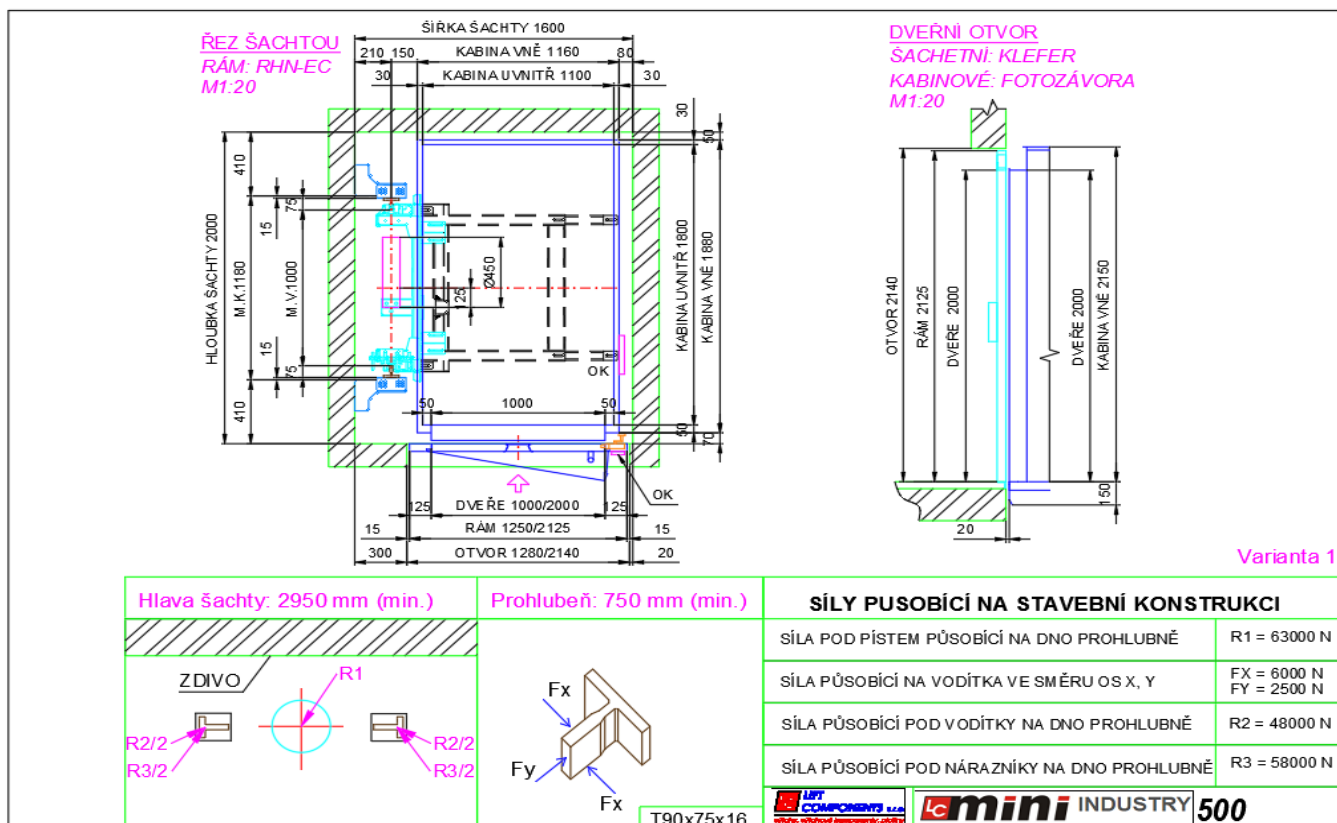


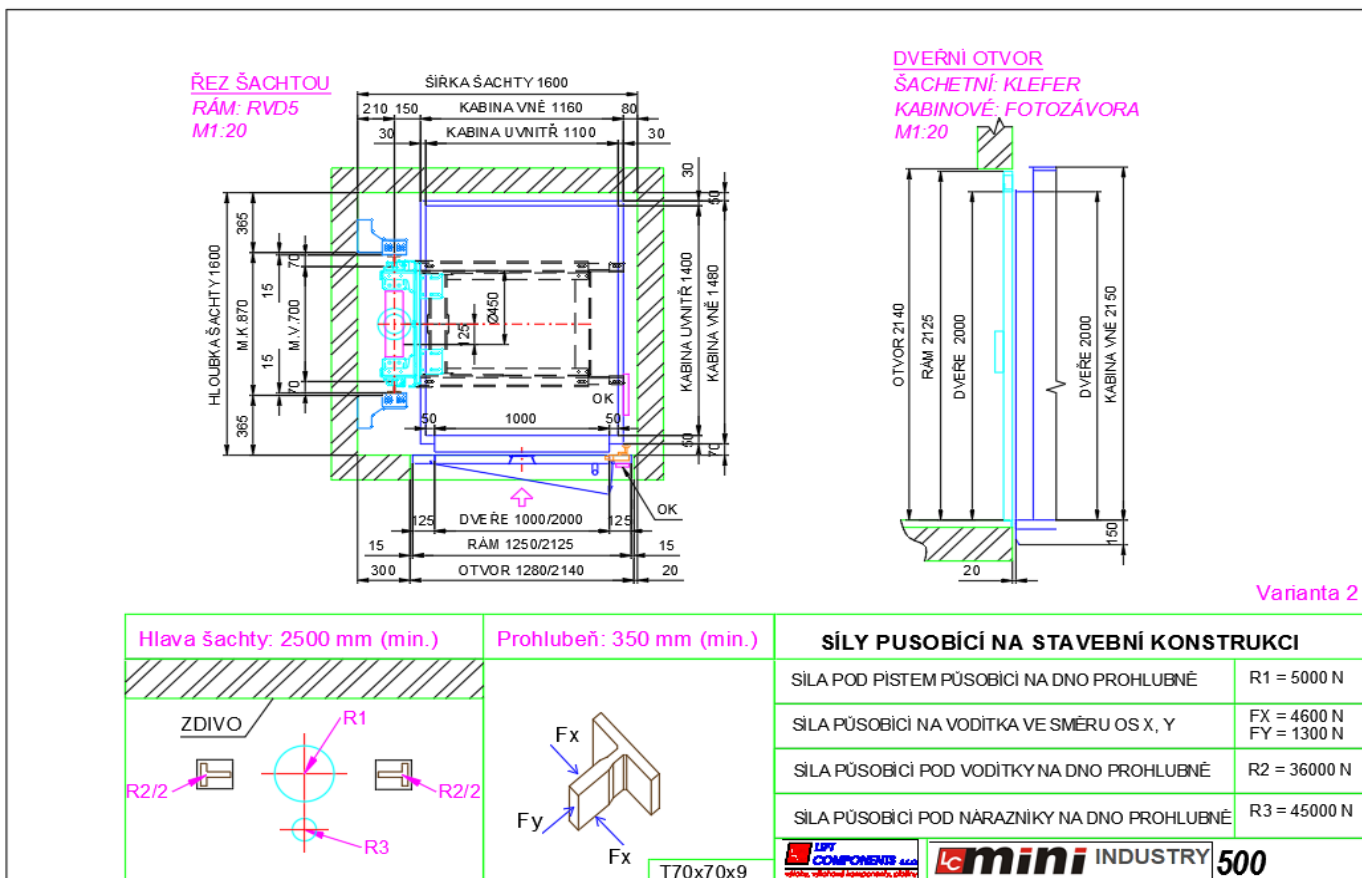
Varianta 3

Hlava šachty: 2650 mm (min.)	Prohlubeň: 350 mm (min.)	SÍLY PŮSOBÍCÍ NA STAVEBNÍ KONSTRUKCI	
		SÍLA POD PÍSTEM PŮSOBÍCÍ NA DNO PROHLUBNĚ	R1 = 51550 N
		SÍLA PŮSOBÍCÍ NA VODÍTKA VE SMĚRU OS X, Y	FX = 5200 N FY = 1950 N
		SÍLA PŮSOBÍCÍ POD VODÍTKY NA DNO PROHLUBNĚ	R4 = 39300 N
		SÍLA PŮSOBÍCÍ POD NÁRAZNÍKY NA DNO PROHLUBNĚ	R2 = 45400 N
T70x70x9			



LC mini INDUSTRY 500





Lift Components s.r.o.

Na Novém poli 383/3
733 01 Karviná-Staré Město
Czech Republic

tel.: +420 596 311 393

+420 596 363 351

fax: +420 596 312 366

www.lift-components.cz

liftcomponents@liftcomponents.cz



BLÍZKO VÁS

